

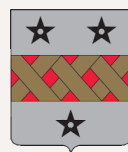
VOUS SOUHAITEZ  
VOUS FAMILIARISER  
AUX USAGES  
NUMÉRIQUES ?

Le Grand Chalon a recruté 5 conseillers numériques France Services pour accompagner les habitants de son territoire, dans l'utilisation des outils numériques au quotidien.

Ce cycle complet a pour objectif d'accompagner un public débutant, vers l'autonomie numérique. De la prise en main de son matériel jusqu'aux démarches en ligne, les participants bénéficieront de conseils personnalisés.



Le nombre de places étant limité à 8, il est important que les personnes intéressées par ce cycle, s'engagent à suivre tous les ateliers.



## INSCRIPTION GRATUITE ET OBLIGATOIRE



Espace France Services



03 85 87 61 22



[stlegerdheune@france-services.gouv.fr](mailto:stlegerdheune@france-services.gouv.fr)

# CYCLE D'ATELIERS NUMÉRIQUES

AVEC LES CONSEILLERS NUMÉRIQUES DU GRAND CHALON



NIVEAU  
DÉBUTANT

Financé  
par



GOUVERNEMENT

Liberté  
Égalité  
Fraternité

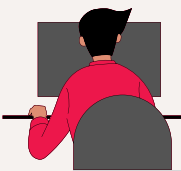


Financé par  
l'Union européenne  
NextGenerationEU




# LE NUMÉRIQUE POUR TOUS

## 1 PRENDRE EN MAIN UN ORDINATEUR




Souris et clavier  
Bureau virtuel  
Documents et dossiers


### 1 Je découvre l'ordinateur

 Mardi 20 septembre 2022 - 14h à 15h30

### 2 J'utilise le clavier et la souris

 Mardi 27 septembre 2022 - 14h à 15h30

### 3 J'organise mes documents

 Mardi 04 octobre 2022 - 14h à 15h30

## 2 TRAITEMENT DE TEXTE

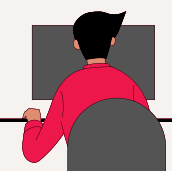


Texte  
Alignement  
Mise en forme

### 4 Je crée un document texte

 Mardi 11 octobre 2022 - 14h à 15h30

## 3 NAVIGUER SUR INTERNET

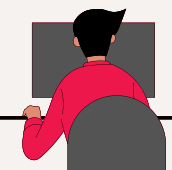


Navigateur  
Moteur de recherche  
Sécurité

### 5 Je navigue sur internet


 Mardi 18 octobre 2022 - 14h à 15h30

## 4 MESSAGERIE ÉLECTRONIQUE



Réception  
Envoi  
Pièce jointe

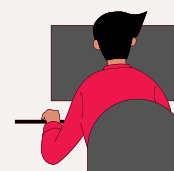
### 6 J'utilise la messagerie électronique - Séance 1

 Mardi 25 octobre 2022 - 14h à 15h30

### 7 J'utilise la messagerie électronique - Séance 2


 Mardi 08 novembre 2022 - 14h à 15h30

## 5 SCANNER UN DOCUMENT




Application  
Scan document  
Démarches en ligne

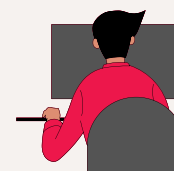
### 8 Je me sers d'un smartphone ou d'une tablette

 Mardi 15 novembre 2022 - 14h à 15h30

### 9 Je crée un document électronique


 Mardi 22 novembre 2022 - 14h à 15h30

## 6 DÉMARCHES EN LIGNE



Impôts.gouv  
Caf.fr  
Ameli.fr  
Ants.fr

### 10 J'effectue une démarche en ligne

 Mardi 29 novembre 2022 - 14h à 15h30